

! Nach erfolgtem Einbau muss die Bremse eingestellt werden.

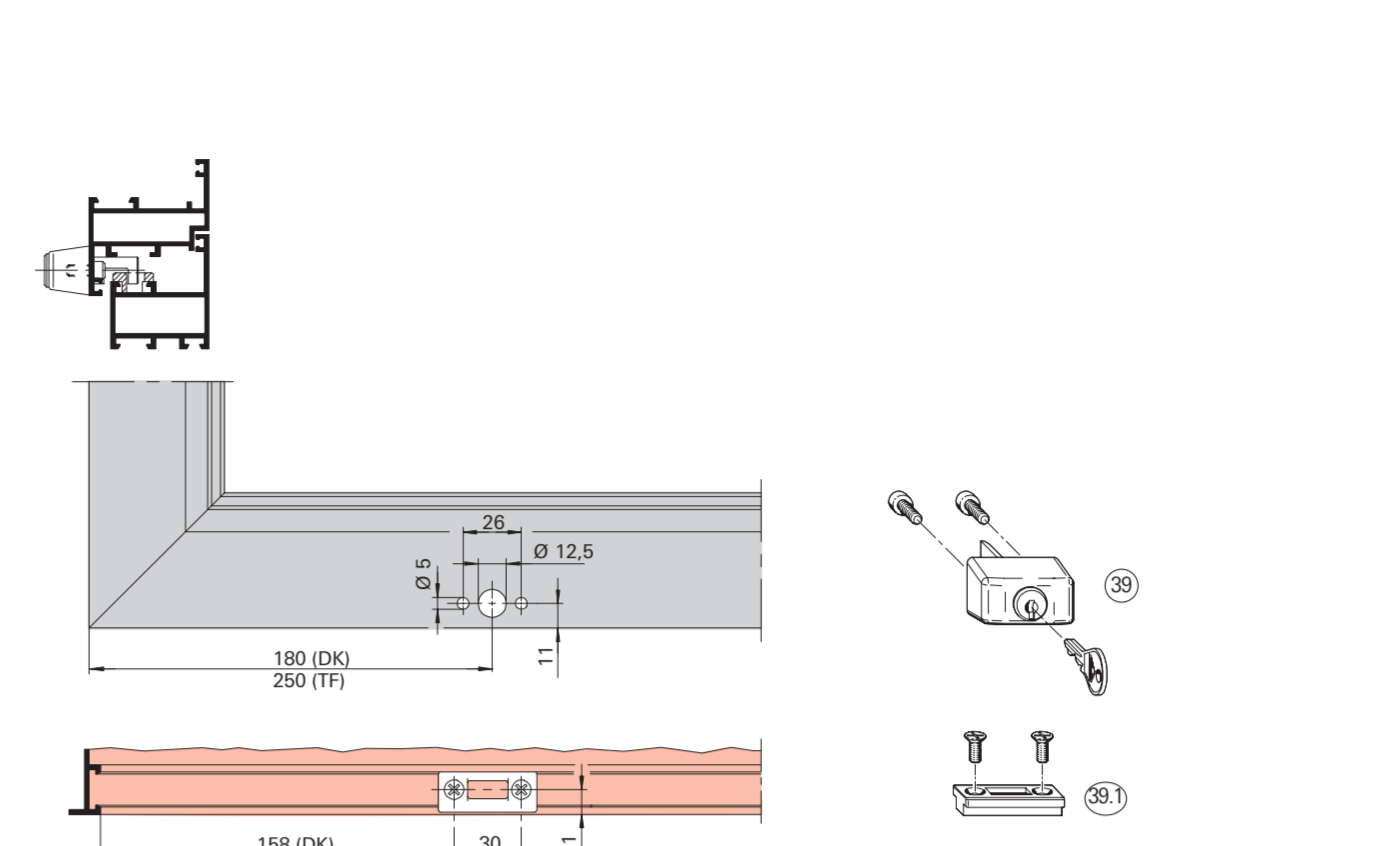
Der Einsatz wird empfohlen
Wenn Fensterflügel unkontrolliert (z. B. durch Wind) so gegen Fensterlaibungen oder Aluminium-Stützenprofile schlagen können, dass die Beschläge bzw. Profile beschädigt oder zerstört werden können.

! The friction brake must be adjusted after installation.

Use of the turn restrictor is recommended
If there is any risk of the window knocking against window reveals or aluminium supporting profiles on account of wind, etc. so that the hardware or profiles could be damaged or destroyed as a result.

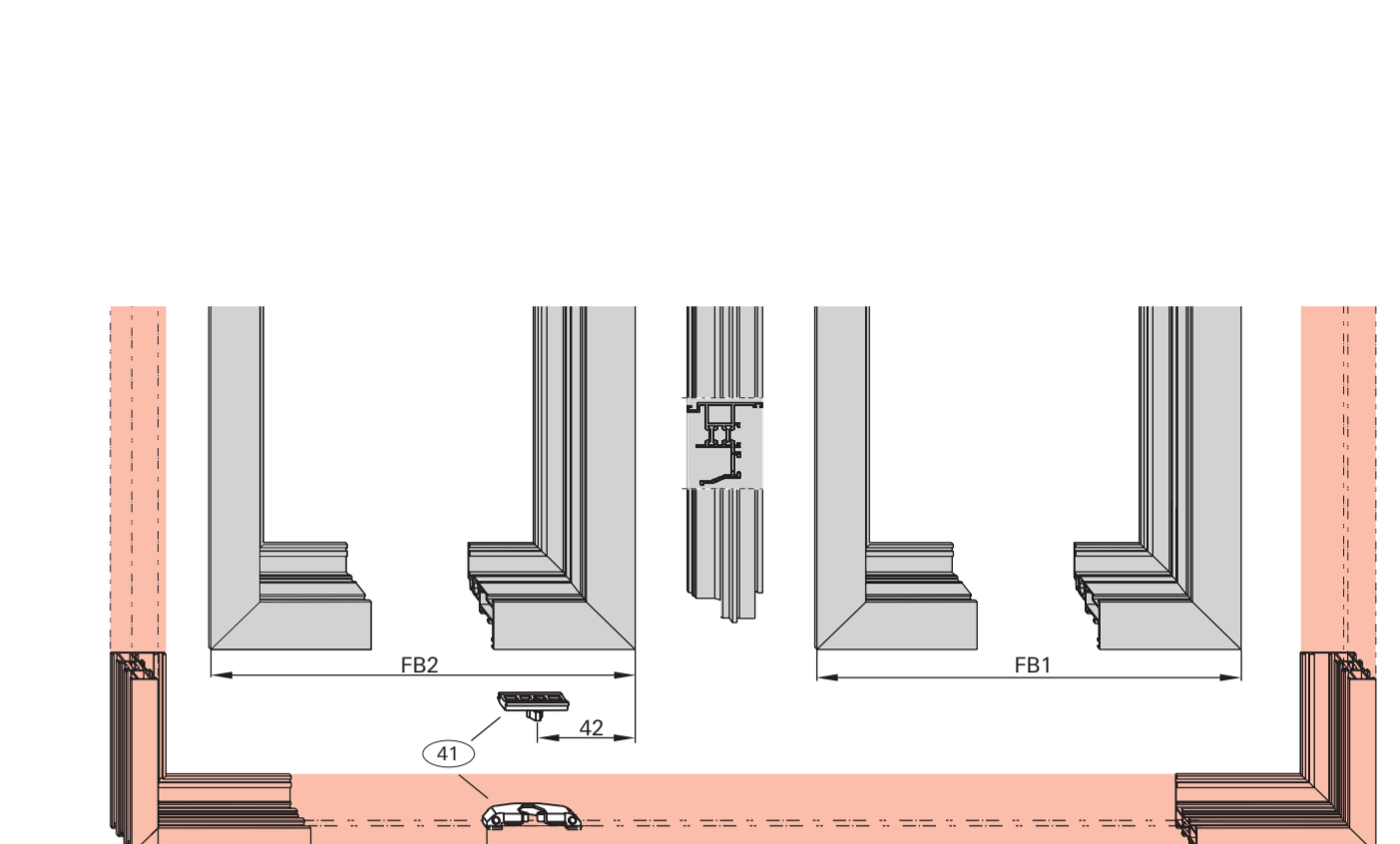
Pos.	Stück	Artikelbezeichnung	Mat.-Nr.	VPE
1	1	Drehbegrenzer V.01	212 151	10
1	1	Drehbegrenzer V.02	212 152	10

Pos.	Stück	Artikelbezeichnung	Mat.-Nr.	VPE
1	1	Turn restrictor V.01	212 151	10
1	1	Turn restrictor V.02	212 152	10



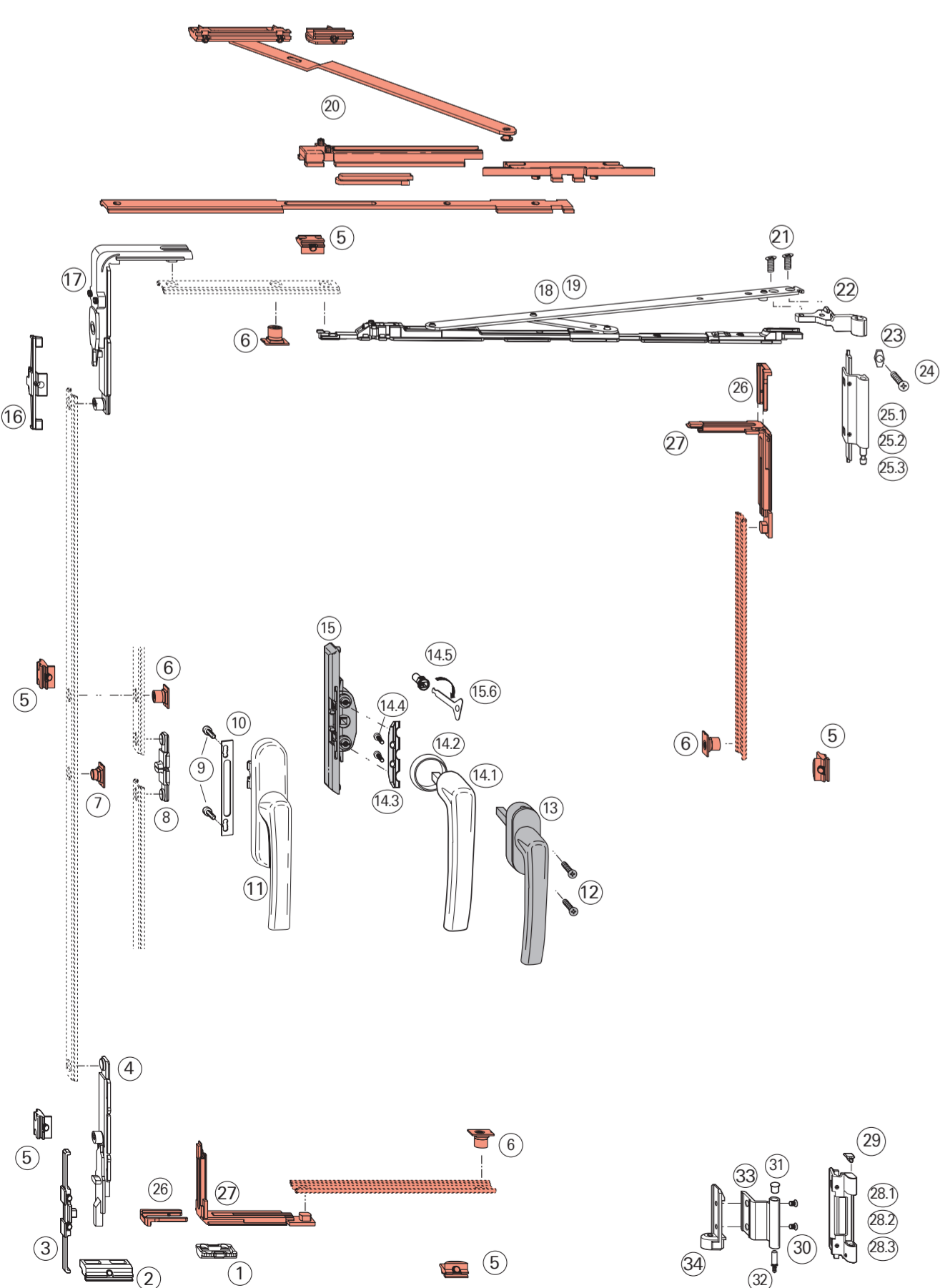
Pos.	Stück	Artikelbezeichnung	Farbe	Mat.-Nr.	VPE
39	1	Drehsperre mit Zylinderschloss	R01.1	212 774	20
		(inkl. 1 Schlüssel, 2 Flachkopfschrauben)	SF	212 777	
39.1	1	Schließplatte (inkl. 2 Senkschrauben M5x16)		212 778	10
1	1	Schlüssel		208 248	10

Pos.	Stück	Description	Colour	Mat.-No.	Pck. unit.
39	1	Child safety lock with cylinder locking	R01.1	212 774	20
		(including 1 key & 2 flat-headed screws)	sp.col.	212 777	
39.1	1	Locking plate (including 2 countersunk screws M5x16)		212 778	10
1	1	Key		208 248	10

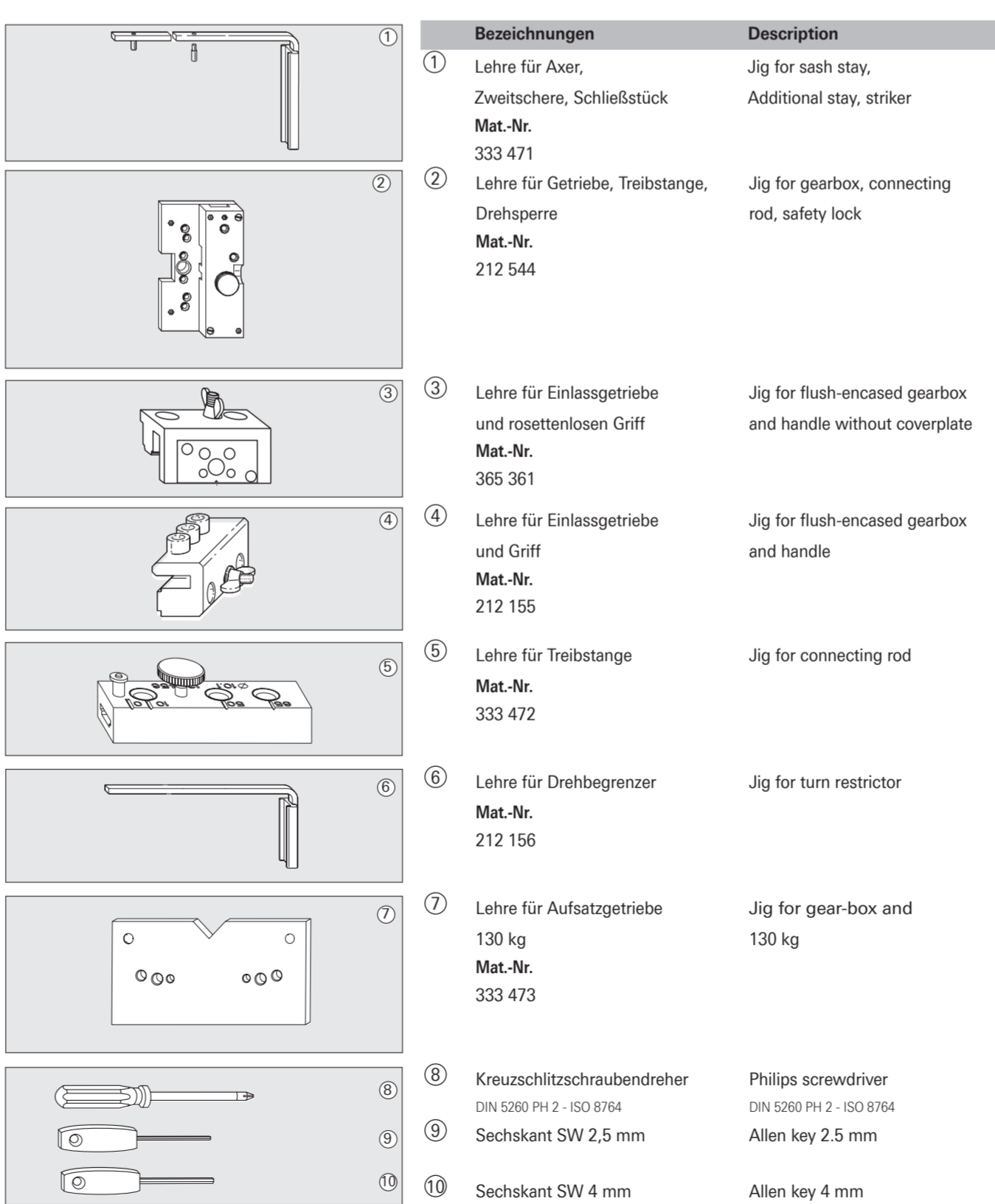


Pos.	Stück	Artikelbezeichnung	Farbe	Mat.-Nr.	VPE
41	1	Schnäpper	-	334 667	10

! Schnäpper nur für waagrecht Einbau vorgesehen!
(Hauptflügel mit Eckmolenkungen)
The bullet catch is only intended for horizontal installation!
(Active/main sash with corner drives)



Pos.	Bezeichnung	component description	Mat.-Nr.
1	Auflauf	Run-up block	212008
2	Kippelager	Horizontal tilt-and-turn striker	212122
3	Aushebsperrung V.01	Anti-jemmy device V.01	331019
4	Aushebsperrung V.02	Anti-jemmy device V.02	331020
5	Kippriegel	Tilt-lock bolt	331018
6	Schließstück V.01	Striker V.01	212633
7	Schließstück V.02	Striker V.02	212634
8	Schließriegel steckbar	Insertable cam	334671
9	Mitnehmerbolzen steckbar	Connecting bolt insertable	254601
10	Mitnehmer T	Connector T	334754
11	Flachkopf-Schraube M5x12	Flat-headed screw M5x12	212500
12	Senkschraube (Niro) M5x30	Countersunk head screw M5x30	331937
13	RotoLine Fenstergriff	RotoLine handle	377474
14.1	Rosettenloser Griff R01.5	Handle without cover-plate R01.5	s. Katalog
14.2	Ring f. Rosettenlosen Griff R01.5	Ring for handle without cover-plate R01.5	377908
14.3	Montageplatte	Installation plate	378134
14.4	Schrauben f. Griff Rosettenlos	Special screws for handle without cover-plate	in 377908
14.5	Transportsicherung	Transport protection device	in 377908
14.6	Abzuschlüssel	Key for dismounting	377955
15	Einlassgetriebe o. Schallsperre	Flush-encased handle without mishandling device	378538
16	Schließstück-A V.01	Clamping striker-A V.01	331014
17	Schließstück-A V.02	Clamping striker-A V.02	331015
18	Eckmolenkung m. SP	Corner drive with mishandling device	331011
19	Axer 400 ALU 540i	Sash stay 400 ALU 540i	377452
20	Axer 600 ALU 540i	Sash stay 600 ALU 540i	377451
21	Zweitschere V.01	Additional stay V. 01	331024
22	Zweitschere V.02	Additional stay V. 02	331025
23	Senkschraube M 5x8 rot	Countersunk head screw M5x8, red	212752
24	Axer-Band R01.5 ALU 540	Stay-arm hinge R01.5 ALU 540	377486
25	Befestigungskulisse 130KG ALU 540	Fixing device 130 kg	377889
26	Senkschraube 4.8x16 130 kg	Countersunk head screw 4.8x16 130 kg	378067
27	Axerlager R01.5 ALU 540	ash stay bearing R01.5 ALU 540	
28.1	Variante 1		377492
28.2	Variante 2		378289
28.3	Variante 3		379267
29	Fixiergabel f. Eckmolenkung MV	Alignment fork	221772
30	Eckmolenkung MV	Corner drive MV	331013
31	Ecklager R01.5 ALU 540	Corner Pivot rest R01.5 ALU 540	
32.1	Variante 1		377504
32.2	Variante 2		378295
32.3	Variante 3		379279
33	Endkappe Ecklager ALU 540	End cap pivot rest ALU 540	377887
34	Senkschraube M5x9 blau	Countersunk head screw M5x9, blue	212751
35	Endkappe Eckband ALU 540	End cap corner hinge	377885
36	Ecklagerstift ALU 540	Corner pivot rest pin ALU 540	377443
37	Eckband R01.5 ALU 540	Corner hinge R01.5 ALU 540	377498
38	Klemmwinkel ALU 540	Corner bracket ALU 540	377444



Bezeichnung	Description
DK	Drehkippbeschlag
RHi	Rahmenhöhe innen
RBi	Rahmenbreite innen
FB	Flügelbreite
FH	Flügelhöhe
FL	Falzluf
ÜBB	Überschlagbreite
ÜBH	Überschlaghöhe
GH	Griffhöhe
FG	Flügelgewicht
SP	Schallsperre
MV	Mittelsverschluss
DK	Tilt-and-turn hardware
RHi	Internal frame height
RBi	Internal frame width
FB	Sash width
FH	Sash height
FL	Clearance
ÜBB	Sash overlap width
ÜBH	Sash overlap height
GH	Handle height
FG	Sash weight
SP	Mishandling device
MV	Centre lock